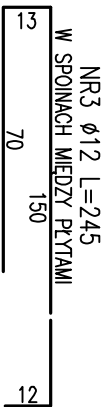
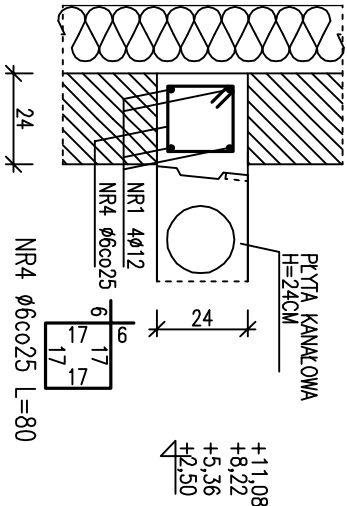


WIENIEC W1  
SKALA 1:20

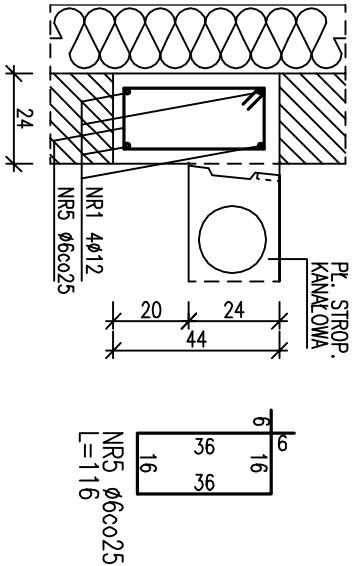


WIENIEC W2  
SKALA 1:20

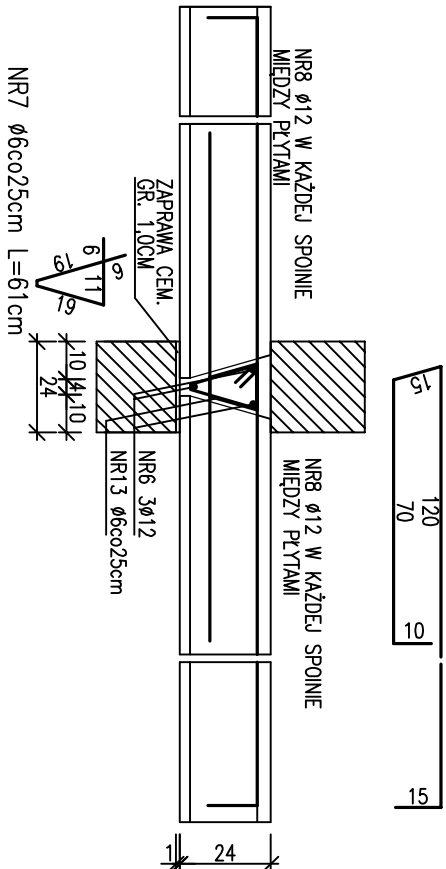


WIENIEC W3  
SKALA 1:20

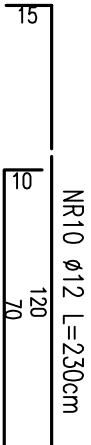
UWAGA:  
NA SZEROKOŚCI NADPROŻY STRZEMIOWA  
ZAGĘŚCIĆ CO 10CM



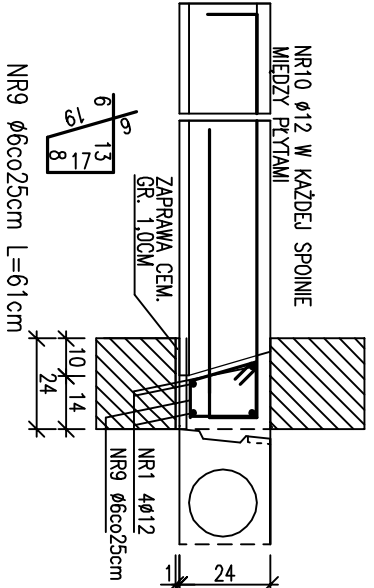
WIENIEC W4  
SKALA 1:20



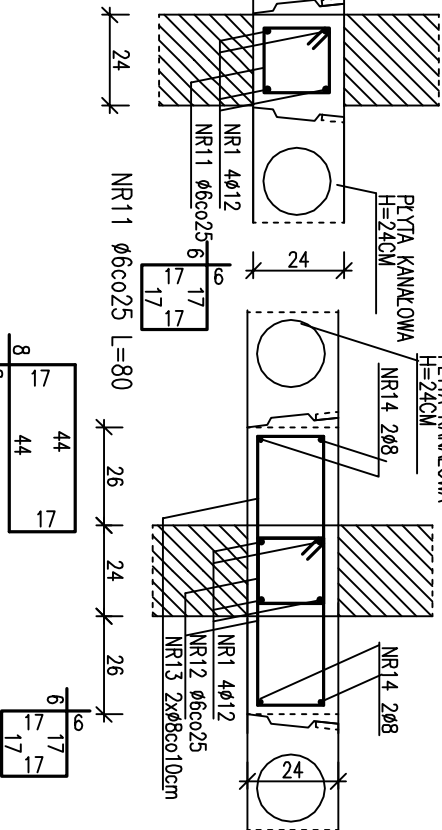
WIENIEC W5  
SKALA 1:20



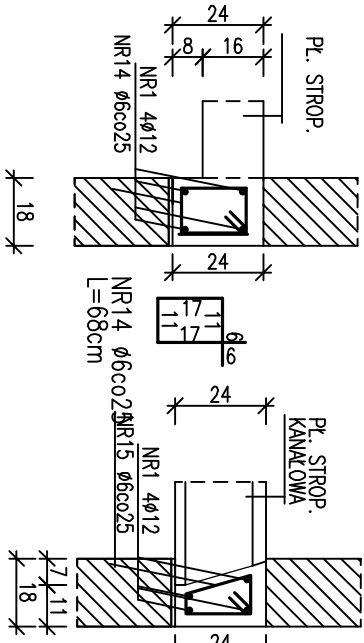
WIENIEC W6  
SKALA 1:20



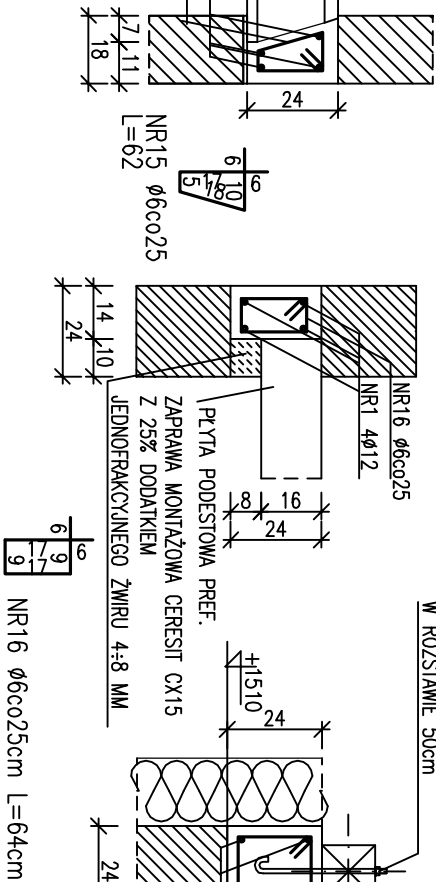
WIENIEC W6\*  
SKALA 1:20



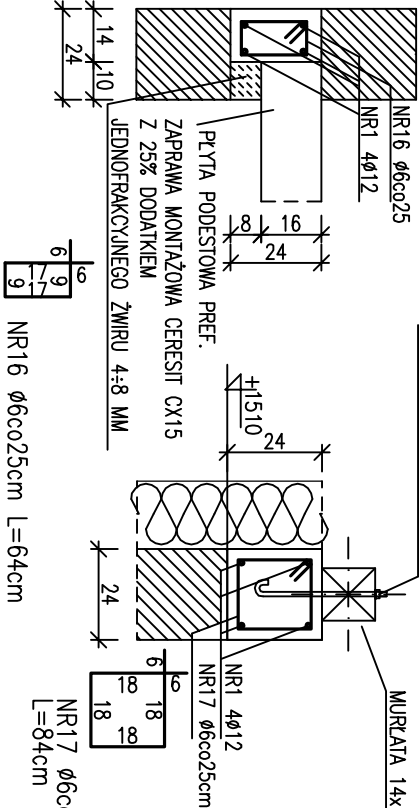
WIENIEC W7  
SKALA 1:20



WIENIEC W7\*  
SKALA 1:20



WIENIEC W8  
SKALA 1:20



WIENIEC W9  
SKALA 1:20

ŚRUBA FAJKOWA M12/350 RODZAJ P  
+NAKRĘTKA+PODKŁADKA  
W ROZSTAWIE 50cm

ELEM.	DANE PRĘTÓW			ZESTAWIENIE STALI ZBROJENIOWEJ			ILOŚĆ PRĘTÓW			DL. OGÓLNA PRĘTÓW		
	NR	f	STAL	DL.	ELEM.	W 1 EL.	RAZEM	6	8	12		
		[mm]	[mm]	[cm]	[szt.]			[m]	[m]	[m]		
WIENIEC W1	1	12	RB500W	8056		4	20	-	-	1611,20		
	2	6	RB500W	68	5	4	20	13,60	-	-		
	3	12	RB500W	245		44	220	-	-	539,00		
	1	12	RB500W	3212	1	86	86	-	-	2762,32		
	4	6	RB500W	80		128	128	102,40	-	-		
	1	12	RB500W	3212	4	16	512	-	-	513,92		
	5	5	RB500W	116		128	512	-	-	982,50		
	6	12	RB500W	6550		3	15	-	-	-		
	7	6	RB500W	61	5	34	170	103,70	-	-	368,00	
	8	12	RB500W	230		32	160	-	-	-	340,00	
W2	1	12	RB500W	1700		4	20	-	-	-		
	9	6	RB500W	61	5	55	275	167,75	-	-	57,50	
	10	12	RB500W	230		5	25	-	-	-	568,00	
	1	12	RB500W	2940	5	4	20	-	-	-	312,00	
	11	6	RB500W	80		92	460	-	-	-	-	
	1	12	RB500W	1560		4	20	216,00	-	-	-	
	12	8	RB500W	138	5	54	270	-	-	-	-	
	13	6	RB500W	80		300	1500	-	-	-	-	
	1	12	RB500W	1200	5	4	20	-	-	-	240,00	
	14	6	RB500W	68		75	375	255,00	-	-	8,40	
W7*	1	12	RB500W	210	1	4	4	-	-	-	-	
	15	6	RB500W	68		8	4	5,44	-	-	37,44	
	1	12	RB500W	312	3	4	12	-	-	-	-	
	16	6	RB500W	64		13	39	24,96	-	-	462,80	
	1	12	RB500W	11570	1	4	4	-	-	-	-	
	17	6	RB500W	84		418	2070,00	-	-	-	8803,08	
							1807,97	0,222	0,385	0,388		
							356,89	816,79	7815,50			
								8989,18				
DLUGOŚĆ OGÓLNA												
MASA PRĘTÓW WG ŚREDNIC												
MASA PRĘTÓW WG GATUNKÓW STAL												
MASA CAŁKOWITA PRĘTÓW												
MASA CAŁKOWITA PRĘTÓW												

BETON  
B25 C20/25 fcd=13,3MPa  
STAL ZBROJENIOWA  
A-I-III RB500W fyd=420MPa  
OTULINA  
c=2,0 PŁYTY  
c=2,5 ELEMENTY BELKOWE

UWAGA  
W WIENIACACH ZAKOTWIĆ ZBROJENIE PODPOROWE KANAŁOWYCH PŁYT STROPOWYCH  
ZGODNIE Z WYMAGANIAMI PRODUCENTA PŁYT

PATIO - PRACOWNIA PROJEKTOWA 71-250 BEZRZECZE UL. RAJSKA 1 tel. 693 226 079			PW
PROJEKT WYKONAWCZY			skala: 1:20
KONSTRUKCJA			
Inwestor : KARLINSKIE TOWARZYSTWO BUDOWNICTWA SPÓŁNOŚCIOWEGO SP. Z O.O. 78-230 KARLINO ul. Wojska Polskiego 1			nr rys.
obłekt budowlany : BUDYNIEK WIESZKALNY WIELORODZINNY nr 7 adres obłektu budowlanego : 78-230 Karfino ul. Koszalińska dz. nr 211 obręb 0003, jednostka ewid. Karfino			15
nazwa zamierzenia budowlanego : Budowa budynków wielorodzinnych nr 6 i nr 7 wraz z zagospodarowaniem terenu i infrastrukturą techniczną - osiedle Biadonia przy ul. Koszalińskiej w Karlino, dz. nr 198, 199, 200, 201/1, 201/2, 211 obręb 0003 Karfino			
projektant: mgr inż IRENA CIESIELSKA specjalność architektoniczna	Nr upr.:	Podpis	data oprac:
projektant sprawozdający mgr inż.KRZYSZTOF KUS specjalność architektura	198/SZ/76		04. 2022
PRAWA AUTORSKIE ZASTRZEŻONE - projekt chroniony prawem autorskim zgodnie z art.11 i nast. Ustawy o Prawie Autorskim i Prawach Pokrewnych z dn. 4 lutego 1994r. (Dz.U. nr 24 poz 83 z 23.02.95)			